

MONTERING

VÅTRUMSSKIVOR MED AQUALOCK.

MONTERING MED STANDARD OCH 2-DELAD, INVÄNDIG HÖRNLIST

Samtliga skivskarver och lister skall alltid fogas. Glöm ej bort att foga mellan skiva och sockellist.

Fibo- Wipes används endast mot laminatytan .

Som fogmasse rekommenderade Fibo Seal. Detta är godkänd av NBI och i enlighet med ETAG 022



1 Skivorna ska förvaras liggande i originalförpackning minst 3 dygn innan montering för att aklimatiseras . Skivorna monteras på befintlig skruvfast vägg eller på regelverk c/c 600mm med kortlingar c/c 800 mm. Om tunga föremål ska hängas upp måste dessa ha kortlingar



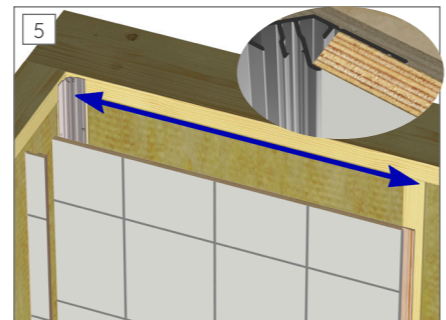
2 För bästa resultat använd minst 12mm byggplywood bakom skivorna. OBS! om klinker ska sättas mot väggen måste en godkänd skiva monteras minst 200mm upp från golvet. Om golvet läggs med våtrumsmatta skall mattan upp minst 150mm på väggen. Se monteringsanvisning för klinker/plastmatta.



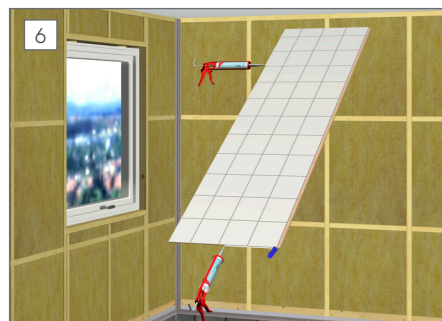
3 I våtrum används en sockellist som monteras minst 60mm från golvet. Alla lister rengörs innan användning med Fibo Clean och Fibo Wipes. Lägg fogmasse på baksidan av listan nedanför skruvhålen och montera listan vågrätt. Se också punkt 18. Detta gäller både för standard invändig hörnlist och den 2-delade invändiga hörnlisten.



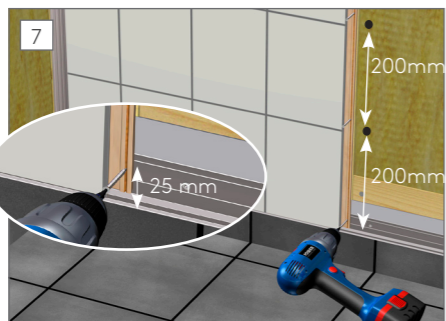
4 All montering sker från vänster till höger. Innerdelen av hörnlisten skruvas fast i bägge underfalsarna. För montering av sockellist se punkt 3.



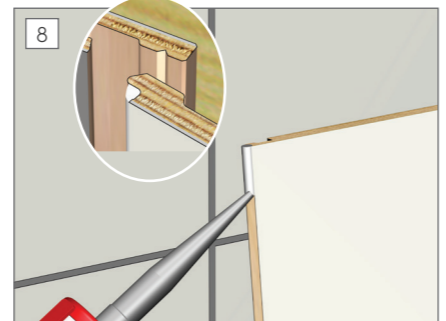
5 Ta mått upp och nere på skivan, kom ihåg att mäta inne i listan. Testmontera utan fogmasse. Rengör list, sågad yta, och klickprofil. OBS! Skivan måste monteras i lod.



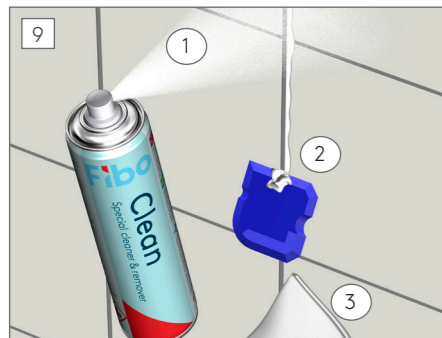
6 Påför godkänd fogmasse på sågade ytor. Se bild. Dra ut fogmassan med fogkloss.



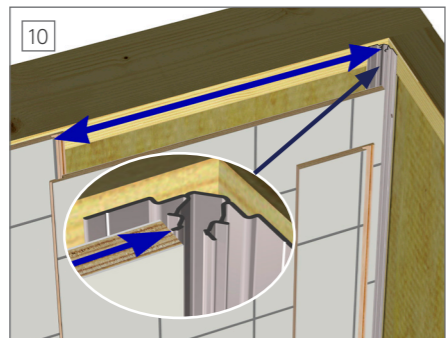
7 Skivan skruvas fast. Se bild.



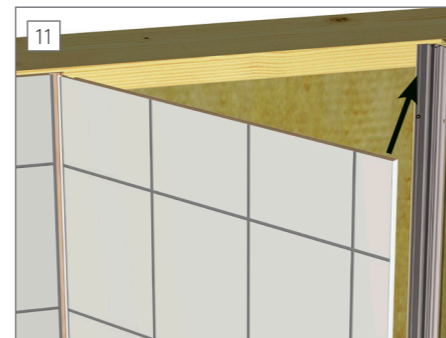
8 Rengör noten och påför fogmasse innan skivan monteras.



9 OBS! Det ska tränga ut fogmasse längs hela skivan när skivorna klickas samman. Spraya Fibo Clean på överflödig fogmasse. Ta bort med Fibo fogkloss. Torka bort eventuell kvarvarande fogmasse med Fibo Wipes.



10 Mäta noggrant in mot hörnlist. Dra av 1-2 mm från mått innan kapning. Testmontera utan fogmasse.

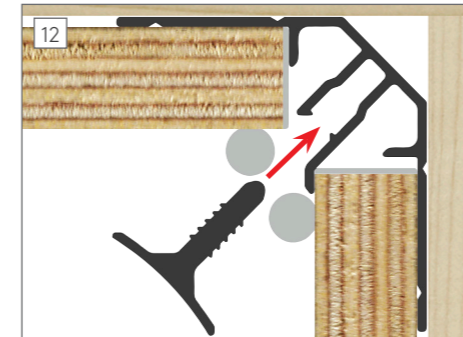


11 Vik skivan på plats och klicka dit den.

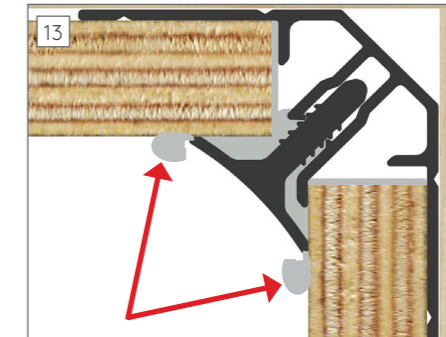
MONTERING

VÅTRUMSSKIVOR MED AQUALOCK.

MONTERING MED STANDARD OCH 2-DELAD, INVÄNDIG HÖRNLIST

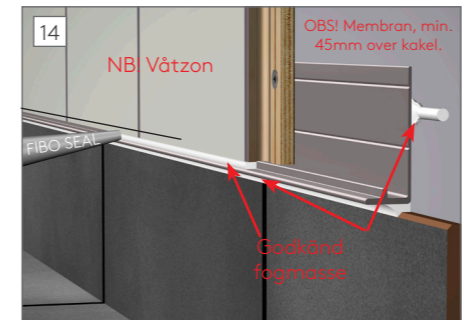


12 Är det mellanrum mellan skiva och list fylls även det med fogmasse. Lägg på en sträng på ca. 5mm fogmasse längs hela skivan på bägge sidor om listan, ungefär 4-5mm ut på skivan. Täckprofilen monteras nedifrån och upp och skjuts in i innerprofilen. Använd eventuellt en slagkloss i plast. (Slå försiktigt.)

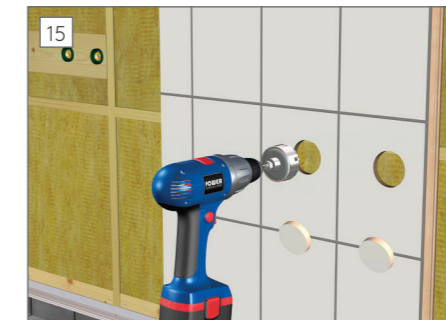


13 Fogmasse ska tränga ut längs hela listen på bägge sidor. Överflödig fogmasse tas bort med Fibo Clean, Fibo fogkloss och Fibo Wipes.

Skivaerna kan ha skarpa kanter; Använd handskar under installation rekommenderas. som fogmasse rekommenderas Fibo-Seal. Detta accepteras av NBI och enligt ETAG 022.

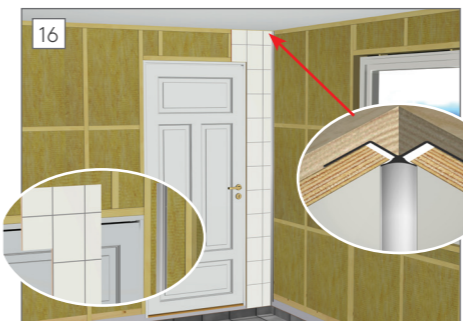


14 NB! Våtzon OBS! Membran, min. 45mm över kakel. Godkänd fogmasse



15 För rör genomföringar, borra ett hål som har 5mm större diameter än röret. Sågade ytor rengöres och fogmasse påföres.

Montering med standard invändig hörnlist:

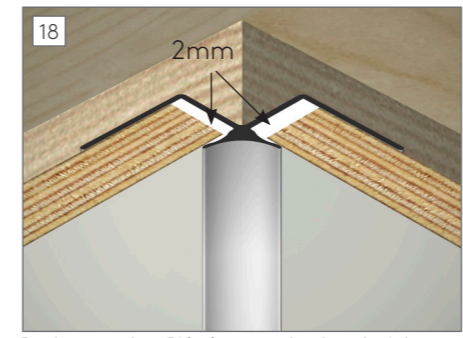


16 Starta montering som visas på bild. All längdjustering sker upptill mot tak. Innerhörnlisten monteras på skivan, därefter viks skiva och hörnlist på plats. (obs! skivorna ersätter diffusionstätt plastfolie på yttervägg.)

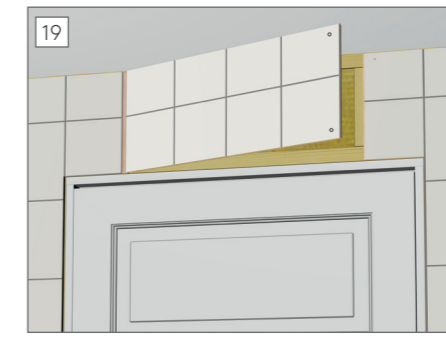


17 Skivorna fästs lodrätt upptill så att skruvarna döljs av taklisten. Lämna minst 5mm rörelsefog upp mot taket

CE
001/FT-CPR-2013
1071-CPD-1049
Fibo AS,
N4580 Lyngdal Norway
04
EN 13986
EN 636-2
EN 335-3 class 2
E1 D-sl.d0 EN B501-1



18 Renskar nästa skiva. Påför fogmasse i hörnlist och på den sågade kanten på skivan. I våtzon 1 skall även nederkant på skivan påföres fogmasse. Kom ihåg att lämna 2mm utrymme för fogmassan i hörnlisten.



19 Skivorna på väggen med dörröppning kapas till så att sista skivan kan placeras symmetriskt ovanför dörröppningen. Den sista skivan fasas längs ena kanten så att fogen blir snygg och skruvas upptill och nedtill så att skruvarna täcks av taklist och dörrfoder